



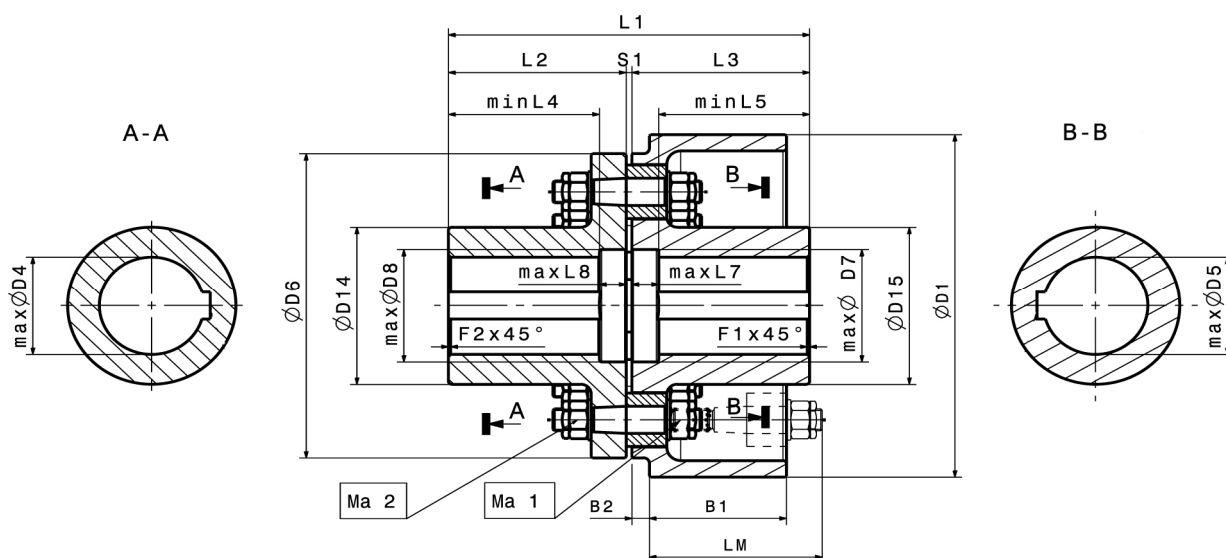
Koppelingen met trommel

boone

engineering • technical solutions • trading

Koppelingen

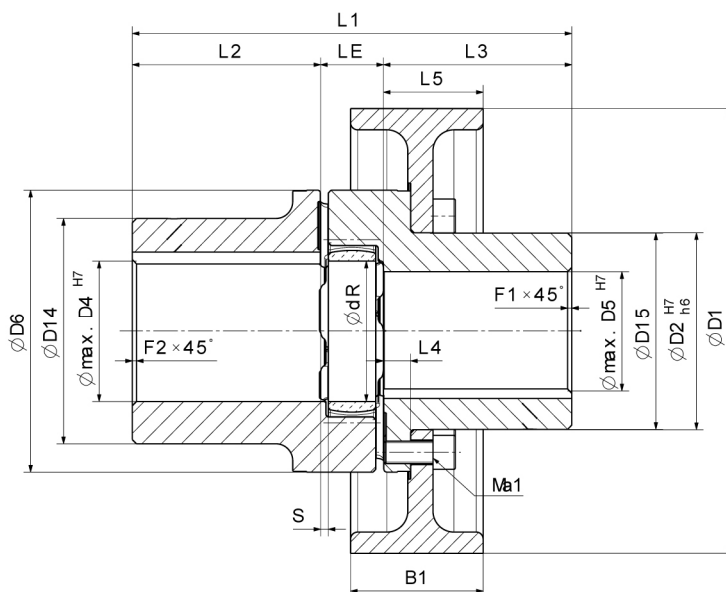
Koppelingen APC - AT



Koppelingstype		APC160AT	APC200AT	APC250AT	APC315AT	APC400AT	APC500AT
T_{KN}	Nm	270	550	1000	2000	3500	6500
T_{KMAX}	Nm	540	1100	2000	4000	7000	13000
n_{max}	min^{-1}	4800	3900	3200	2500	2000	1600
Voorboring $\varnothing D4 + \varnothing D5$	mm	20	23	23	35	45	55
Max $\varnothing D4$	mm	48	55	65	90	100	120
Max $\varnothing D5$	mm	48	55	65	90	100	120
$\varnothing D1$	mm	160	200	250	315	400	500
$\varnothing D6$	mm	150	185	225	280	335	410
Max $\varnothing D7$	mm	58	66	83	104	120	140
Max $\varnothing D8$	mm	58	66	83	104	120	140
$\varnothing D14$	mm	75	90	110	145	170	200
$\varnothing D15$	mm	75	90	110	145	170	200
B1	mm	60	75	95	118	150	190
B2	mm	8	10	10	15	0	0
L1	mm	170	224	294	311	355	386
L2	mm	83	110	145	153	175	190
L3	mm	83	110	145	153	175	190
Min L4	mm	73	95	128	130	145	160
Min L5	mm	73	95	128	130	145	160
Max L7	mm	10	15	17	23	30	30
Max L8	mm	10	15	17	23	30	30
LM	mm	160	175	195	220	250	290
S1	mm	4	4	4	5	5	6
F1 / F2x45°		2	2	2	2	2,5	2,5
Ma 1	Nm	20	30	55	110	180	300
Ma 2	Nm	25	45	110	210	360	730
I_{ges}	kgm^2	0,025	0,075	0,202	0,608	1,755	4,884
G_{ges}	kg	9	17	30	54	97	167

Koppelingen ALC - AT

Remtrommel	Referentiedimensie L5 voor koppelingen- en trommelcombinaties										
	38	42	48	55	65	75	90	100	110	125	
Ø D1xB1	L5	L5	L5	L5	L5	L5	L5	L5	L5	L5	L5
Ø 160x60	44,5										
Ø 200x75	52,0	54,0	54,0	58,0							
Ø 250x95	60,5	65,5	65,5	69,5	69,5	72,5					
Ø 315x118		75,5	75,5	81,5	81,5	84,5	85,5				
Ø 400x150				96,5	96,5	99,5	100,5	105,5	106,5		
Ø 500x190					123,5	124,5	129,5	130,5	134,5		
Ø 630x236						145,5	150,5	151,5	155,5		
Ø 710x265								169,0	173,0		

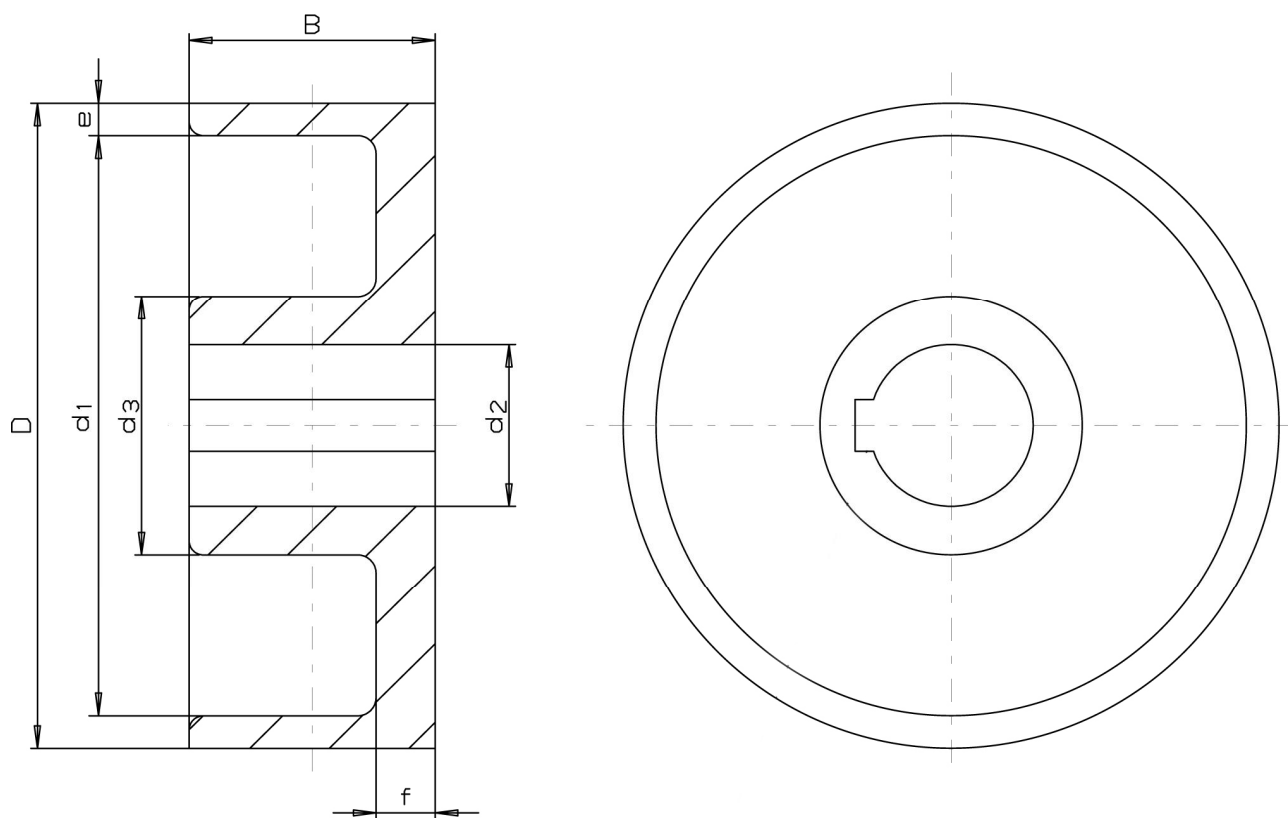


Remtrommel	Gewicht en massa-tragheidsmoment gerelateerd aan de remtrommels.										
	Max. toelaatbaar remmoment op basis van koppeling- en trommelcombinaties.										
	38	42	48	55	65	75	90	100	110	125	
	430	790	890	1000	1800	3840	7200	9900	14400	20000	
Ø D1xB1	kg	kg	kg	kg	kg	kg	kg	kg	kg	kg	max
	kgm ²	kgm ²	kgm ²	kgm ²	kgm ²	kgm ²	kgm ²	kgm ²	kgm ²	kgm ²	nmax in min ⁻¹
Ø 160x60	3,4										4650
	0,016										
Ø 200x75	6,3	6,2	6,2	6,0							3750
	0,046	0,046	0,046	0,045							
Ø 250x95	12,4	12,3	12,2	12,1	11,9	11,6					3000
	0,141	0,141	0,141	0,140	0,140	0,139					
Ø 315x118		21,6	21,5	21,4	21,0	20,8	19,8				2350
		0,384	0,384	0,385	0,382	0,383	0,375				
Ø 400x150				40,5	40,2	39,8	38,8	38,2	37,0		1850
				1,182	1,182	1,180	1,175	1,173	1,167		
Ø 500x190						72,0	71,0	70,4	69,0	68,0	1450
						3,349	3,349	3,346	3,335	3,325	
Ø 630x236							139,0	138,0	136,0	135,0	1150
							10,336	10,321	10,280	10,280	
Ø 710x265									206,0	203,0	1050
									19,550	19,400	

Type	Tkn	Tkmax	ØD4 ØD5	ØD4 max	ØD5 max	ØD6	ØD2	ØD14	ØD15	ØdR	L1	L2	L3	L4	LE	S	F1 F2	DIN 912	Z	Ma1	Iges kgm ²	Gges kg
ALC-	Nm	Nm	Voor-				H7/										x45°	-10.9			zonder trommel	
38	325	650	-	42	30	80	50	70	49,5	38	144	60	60	9,5	24	3	1,5	M8	8	35	0,002	2,3
42	450	900	-	50	38	95	60	80	59,5	46	166	70	70	11,5	26	3	1,5	M8	12	35	0,004	3,5
48	525	1050	-	55	42	105	68	90	67,5	51	178	75	75	11,5	28	3,5	2	M8	12	35	0,007	5
55	685	1370	18	65	48	120	78	105	77,5	60	200	85	85	15,5	30	4	2	M10	8	69	0,012	7,5
65	940	1880	18	70	55	135	92	115	91,5	68	235	100	100	15,5	35	4,5	2,5	M10	12	69	0,025	11
75	1920	3840	28	80	65	160	106	135	105,5	80	270	115	115	18,5	40	5	2,5	M12	15	120	0,055	18
90	3600	7200	38	100	85	200	140	160	139,5	100	315	135	135	19,5	45	5,5	3	M16	15	295	0,146	32
100	4950	9900	38	110	95	225	156	180	155	113	350	150	150	24,5	50	6	3	M16	15	295	0,256	44
110	7200	1440	48	125	110	255	176	200	175	127	375	160	160	25,5	55	6,5	3	M20	15	580	0,454	61
125	10000	20000	48	140	125	290	204	230	203	147	430	185	185	29,5	60	7	3	M20	15	580	0,885	91

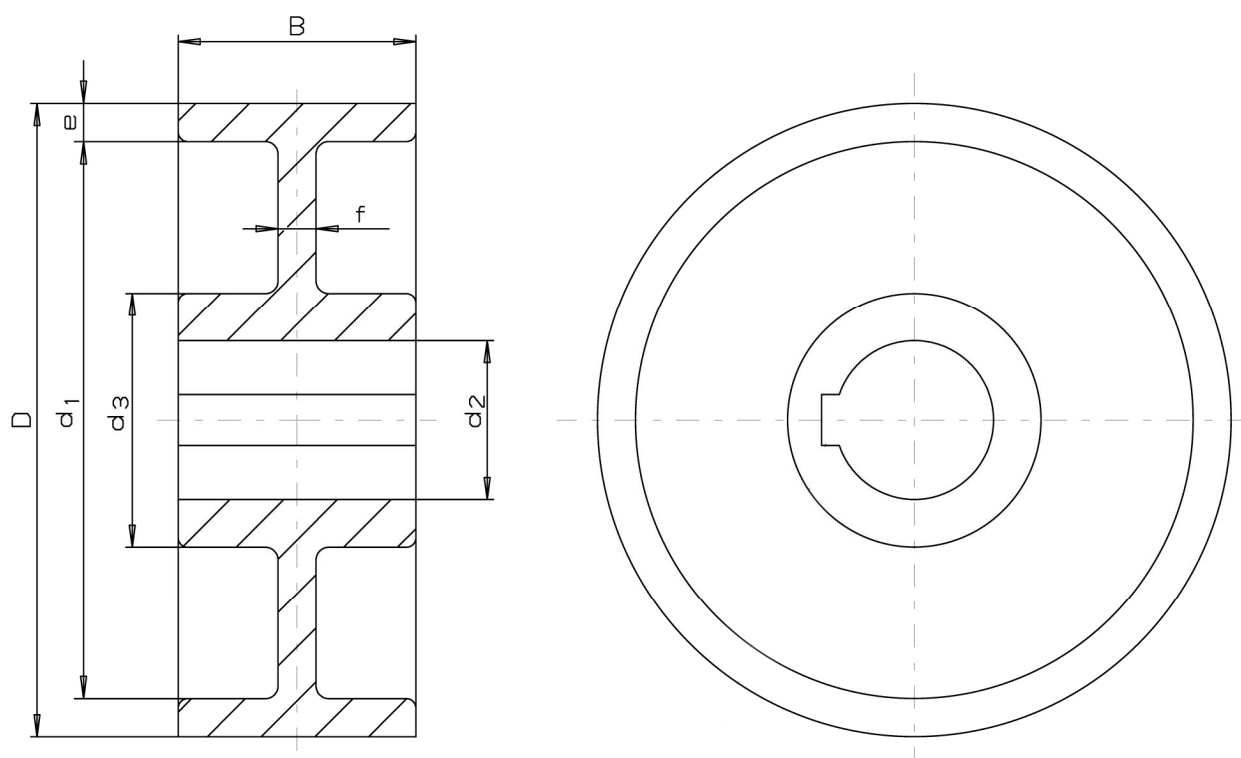
Bij de selectie van de koppeling moeten de montage-, instellings-, onderhouds-, en verklaringsvoorschriften in acht worden genomen. Andere trommel-schijven zijn op aanvraag mogelijk. Tevens zijn bijzondere uitvoeringen en geïsoleerde koppelingscomponenten mogelijk op bestelling. Gewicht en massa-tragheidsmoment hebben betrekking op de max. boring ØD4 en ØD5.

Remtrommel (type 95)



D x B mm	Balance- ren vanaf t/min.	ød2 voor- boring mm.	ød2 max. boring			ød3 mm	ød1 mm	e mm.	f mm.	Gewicht		Massatraagheid	
			GG mm.	G GG mm.	ST 52-3 mm.					GG kg.	St kg.	GG	St
Ø 200 x 75	2500	20	50	55	55	80	176	12	12	8,1	8,7	0,0436	0,0479
Ø 250 x 95	2000	25	62	68	68	100	220	15	15	16	17,3	0,1318	0,1521
Ø 315 x 118	1570	30	80	90	90	130	285	15	28	33,2	35,8	0,4233	0,4574
Ø 400 x 150	1240	35	90	100	100	145	365	17,5	60	78,1	84,6	1,6248	1,7564
Ø 500 x 190	990	50	100	110	110	160	460	20	20	87,7	95	3,2467	3,5714
Ø 630 x 236	790	50	110	120	120	180	580	25	25	165,4	179,1	9,288	10,2168
Ø 710 x 265	700	70	125	135	135	200	650	30	30	241,4	261,4	16,733	18,4063

Remtrommel (type 94)



D x B mm	Balance- ren vanaf t/min.	ød2 voor- boring mm.	ød2 max. boring			ød3 mm	ød1 mm	e mm.	f mm.	Gewicht		Massatraagheid	
			GG mm.	GGG mm.	ST 52-3 mm.					GG kg.	St kg.	GG	St
Ø 200 x 75	2500	20	50	55	55	80	176	12	12	8,1	8,7	0,0436	0,0479
Ø 250 x 95	2000	25	62	68	68	100	220	15	15	16	17,3	0,1318	0,1521
Ø 315 x 118	1570	30	80	90	90	130	285	15	28	33,2	35,8	0,4233	0,4574
Ø 400 x 150	1240	35	90	100	100	145	365	17,5	60	78,1	84,6	1,6248	1,7564
Ø 500 x 190	990	50	100	110	110	160	460	20	20	87,7	95	3,2467	3,5714
Ø 630 x 236	790	50	110	120	120	180	580	25	25	165,4	179,1	9,288	10,2168
Ø 710 x 265	700	70	125	135	135	200	650	30	30	241,4	261,4	16,733	18,4063

Documentatie

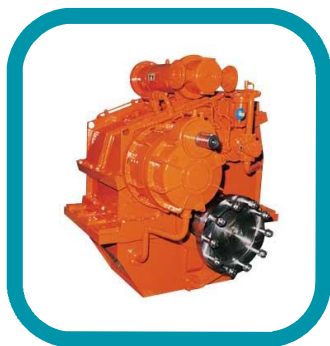
Boone B.V. biedt sinds de oprichting in 1974 totaaloplossingen voor de scheepvaart en offshore.

Naast deze kernactiviteit hebben wij sinds 2002 ook de afdeling industriële toepassingen, die inspeelt op de wensen van u als klant op het gebied van tandwielkasten, koppelingen, remmen en elektromotoren.

Tot ons leveringspakket behoren bekende merken als **Keller** tandwielkasten, **Sibre** remmen, **Kumera** tandwielkasten, **Stromag** koppelingen en **Etron** tonnenkoppelingen. Verder hebben wij alle knowhow van **Rhenania** tandwielkasten sinds wij in 1989 de tekeningen van de complete Rhenania range hebben overgenomen.

U kunt bij ons terecht voor totaaloplossingen, losse componenten of reservedelen, maar ook voor advies en reparaties.

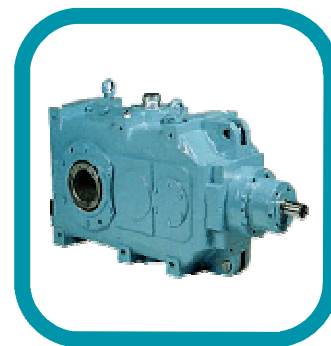
Vraagt u gerust ook een onze andere documentatie aan.



Keller



Rhenania



Kumera



Nokkenschakelaars



Stromag koppelingen



Trommelkoppelingen

Boone B.V.

Postbus 1572 3260 BB Oud-Beijerland

L.J. Costerstraat 9 3261 LH Oud-Beijerland

Telefoon: + 31 (0) 186 61 83 00

Fax: + 31 (0) 186 61 74 21

E-mail: info@boonebv.nl

Website www.boonebv.nl