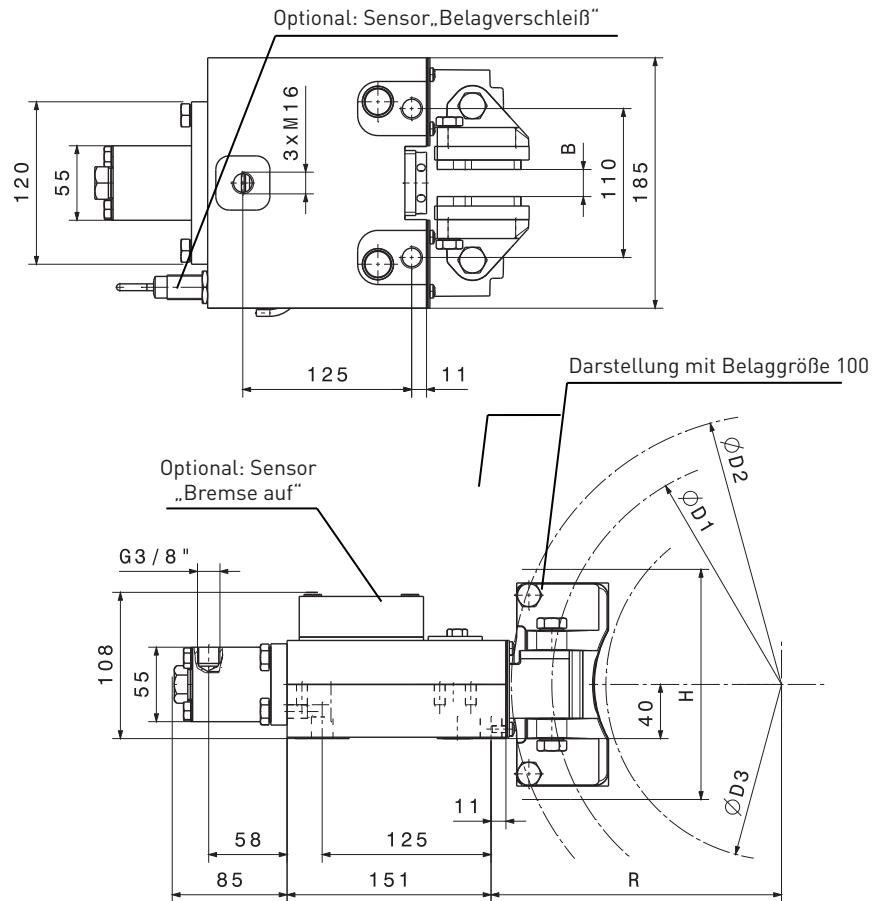
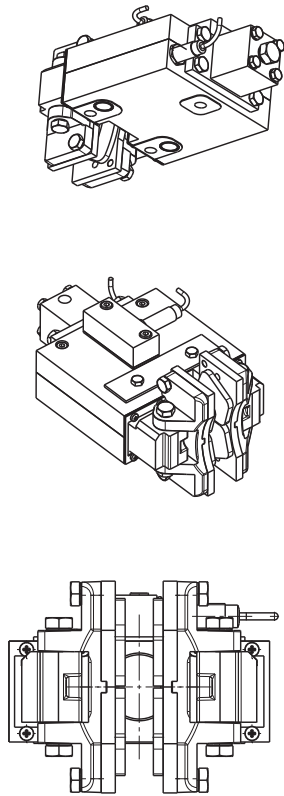


# KOMPAKT-SCHEIBENBREMSE CB8-H

M 1501 331 E-DE-2015-10



**KOMPAKT-SCHEIBENBREMSE CB8-H  
FAIL-SAFE,ELEKTRO-HYDRAULISCH GELÜFTET**  
Optionen: Handlüftung, Sensoren „auf“ und  
„Belagverschleiß“, Schließzeit-verzögerung  
B = Scheibenbreite in mm, Standard = 20 mm,  
Optional: 12,7; 16; 25; 30  
Ø D2 = äußerer Scheiben-Ø in mm  
Beläge: = Größe 50 Standard: organisch  
(geeignet für max. Umfangsgeschwindigkeit  
v<sub>max</sub>=35m/Sek.)  
= Größe 50 optional: Sinter  
= Größe 100 Standard: Sinter  
(für Scheiben D2 ≥ Ø250)  
Gewicht: = 22 Kg

## TECHNISCHE DATEN FÜR INTEGRIERTEN HYDRAULIKZYLINDER

Erf. Lüftdruck: 30 bar  
max. Druck: 90 bar  
Kolben-Ø: 35 mm  
Max. Hub: 13 mm

( H\* for B > 25 mm )

von der gewählten Belaggröße abhängige Maße

CB8-H	ØD1	ØD3	R	H (H*)	
-50 (mit Belag Größe 50)	ØD2 - 46	ØD2 - 110	D2 / 2 + 19,5	110 (130)	
-100 (mit Belag Größe 100)	ØD2 - 60	ØD2 - 140	D2 / 2 + 15	152 (170)	
<b>Bremsmoment in Nm (µ = 0,4) auf Scheiben-Ø D2, einstellbar von / bis</b>					
	Ø 200	Ø 250	Ø 315	Ø 400	Ø 500
CB8-H-50	80-300	110-400	140-530	180-700	n.a.
CB8-H-100	n.a.	350-680	460-910	620-1220	800-1580