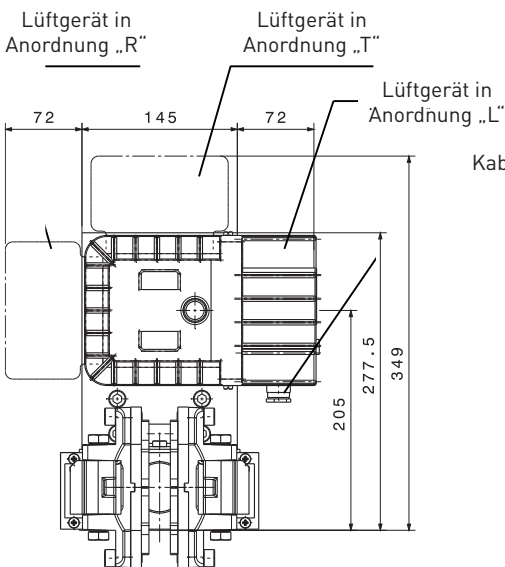
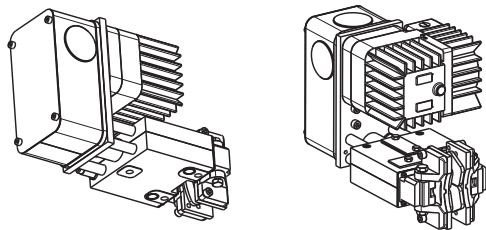
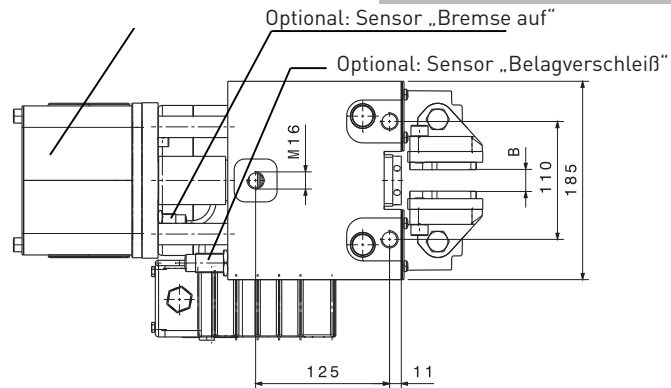


KOMPAKT-SCHEIBENBREMSE CB8-E

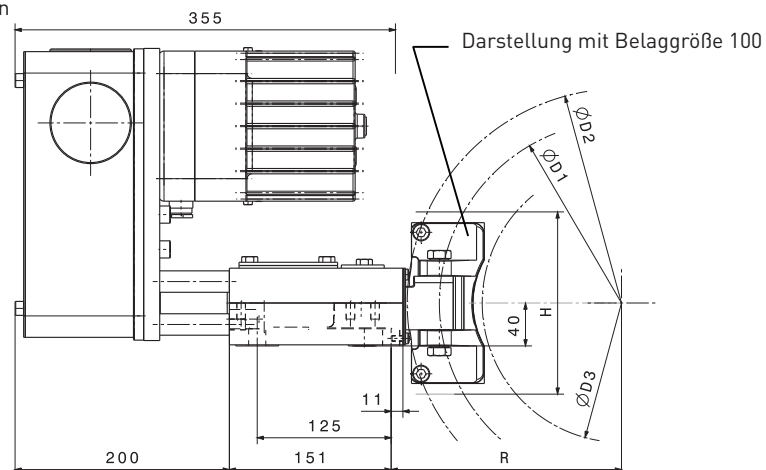
M 1501 320 E-DE-2015-05



Optional: „Schutzhaube“



Kabelverschraubung in Anordnung „L“



KOMPAKT-SCHEIBENBREMSE CB8-E FAIL-SAFE,ELEKTRO-HYDRAULISCH GELÜFTET

- Optionen: Handlüftung, Sensoren „auf“ und „Belagverschleiß“, Schließzeit-verzögerung
- B = Scheibenbreite in mm, Standard = 20 mm, Optional: 12,7; 16; 25; 30
- Ø D2 = äußerer Scheiben-Ø in mm
- Beläge: = Größe 50 Standard: organisch (geeignet für max. Umfangsgeschwindigkeit $v_{max} = 35m/sek.$)
= Größe 50 optional: Sinter
= Größe 100 Standard: Sinter (für Scheiben $D2 \geq \varnothing 250$)
- Gewicht: = 25 Kg (ohne Lüftgerät)
= 35 Kg (mit Lüftgerät)

TECHNISCHE DATEN FÜR LÜFTGERÄT EDC 100/30

- Motorleistung: 250 W
- Betriebsspannung: 230, 400, 500 & 690 V, 3~, 50 Hz, andere Spannungen und 60 Hz auf Anfrage
- Elektr. Stromaufnahme: 0,45 A bei 400 V, 3~, 50 Hz
- Ölvolumen: 1,5 l
- Öffnungszeit: ca.. 0,8 Sek. (bei max. MBr)
- Schließzeit: ca. 0,25 Sek.(bei max. MBr)
- Schalzhäufigkeiten: S3 – 60 % ED, 240 c/h
- Für Temperaturbereich: -25°C to +50°C
- Anmerkung: andere Temperaturbereiche und Schalzhäufigkeiten auf Anfrage

(H* for B > 25 mm)

von der gewählten Belaggröße abhängige Maße

CB8-E	ØD1	ØD3	R	H (H*)	
-50 (mit Belag Größe 50)	ØD2 – 46	ØD2 – 110	D2 /2 + 19,5	110 (130)	
-100 (mit Belag Größe 100)	ØD2 – 60	ØD2 – 140	D2 /2 + 15	152 (170)	
Bremsmoment in Nm ($\mu = 0,4$) auf Scheiben-Ø D2, einstellbar von / bis					
	Ø 200	Ø 250	Ø 315	Ø 400	Ø 500
CB8-E-50	80-300	110-400	140-530	180-700	n.a.
CB8-E-100	n.a.	350-680	460-910	620-1220	800-1580